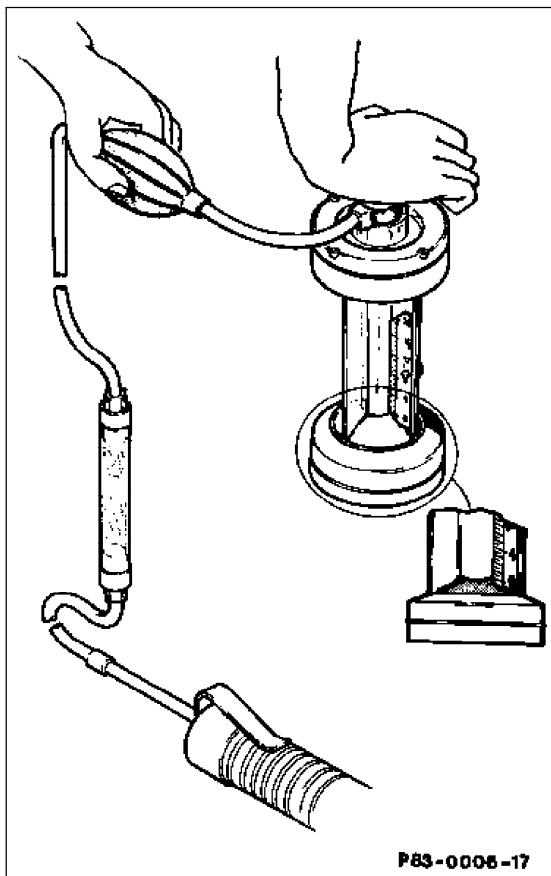


83-1177 Abgaswert (CO₂) prüfen und einstellen

Arbeits-Nr. der Arbeitstexte und Arbeitswerte bzw. Standardtexte
und Richtzeiten:
83-091060, 83-091201



Standheizung _____ einschalten.
Abgasprüfung nach ca. 5 min Laufzeit _____ durchführen.
Prüfergebnis _____ vergleichen, siehe Prüf- und Einstellwerte.
Abgaswert _____ ggf. einstellen.

Prüf- und Einstellwerte

Prüfung bei Heizleistung	Batteriespannung	Abgaswert Vol.%
Voll	ca. 11 - 12 V	10 - 13
Halb	ca. 11 - 12 V	7 - 10

Handelsübliche Werkzeuge

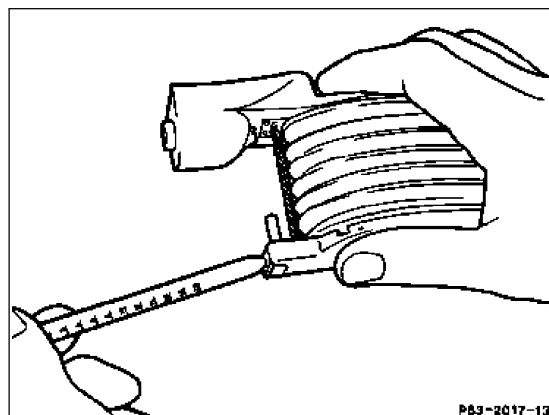
Bestell-Nummer

z. B. Firma

Gasspürgerät Heißluftsonde oder Kfz-Abgassonde CO2 Röhrchen 1-20 Vol.%	CH 304 CH 213 CH 214 CH 25101	Drägerwerk, Moislinger Allee 53/55 D-2400 Lübeck 1
CO2 Prüfgerät mit Ansaugvorrichtung, Abgassonde, Filterwolle, Ersatzfüllung und Stahlblechkoffer	1500	Bruno Ihrig Technische Meßgeräte D-6054 Rodgau- Dudenhofen
Winkelschraubendreher für Innensechskantschraube (5mm)	2100-05	Hazet, Postfach 10 10 67/68 D-5630 Remscheid 1

A. Abgaswert mit Gasspürgerät prüfen

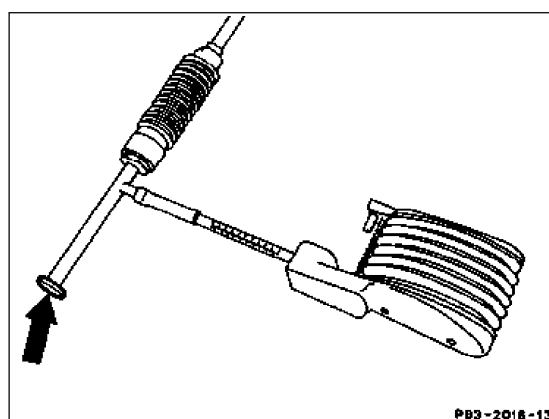
- 1 Standheizung bei einer Kühlmitteltemperaturanzeige <40 °C einschalten.
- 2 Beide Enden des CO2-Röhrchens abbrechen.



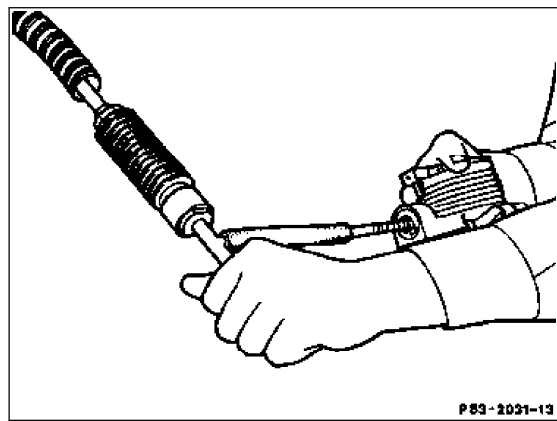
- 3 Ende des CO2-Röhrchens mit dem hohen Skalen-Wert in das Abgasspürgerät einstecken.
- 4 Heißluftsonde oder Kfz-Abgassonde auf das andere Ende des CO2-Röhrchens aufstecken.

Hinweis

Bei der Kfz-Abgassonde muß der zweite Abgang (Pfeil) verschlossen werden.



5 Nach ca. 5 min Laufzeit der Standheizung Gummibalg des Abgasspürgerätes mit einem Handgriff zusammendrücken und Heißluftsonde oder Kfz-Abgassonde in den Abgasaustritt einführen.

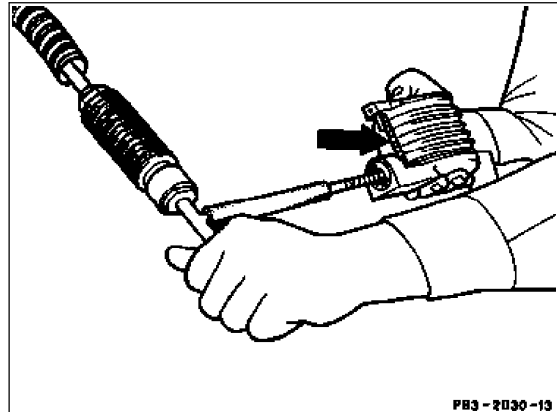


6 Gummibalg loslassen und warten bis die Kette (Pfeil) gespannt ist.

7 Abgasspürgerät herausziehen und Abgaswert ablesen.

Heizleistung	Vol. %
voll	10-13
halb	7-10

8 Gegebenenfalls Abgaswert einstellen, siehe Abschnitt C.



B. Abgaswert mit CO₂-Prüfgerät prüfen

Hinweis

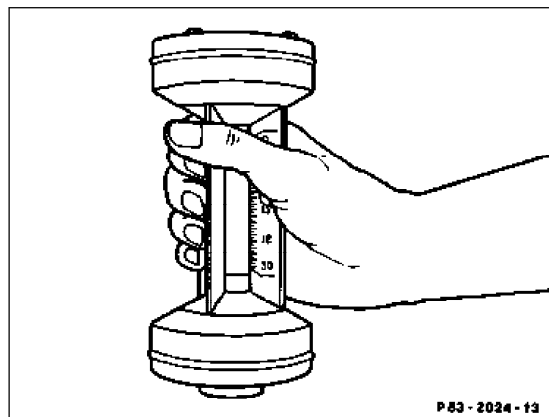
Das Meßverfahren erfolgt mit einer Spezialflüssigkeit, die das CO₂ aus der Abgasprobe absorbiert. Die Volumenänderung, die sich dabei einstellt, wird in Vol.-% angezeigt. Die Spezialflüssigkeit muß halbjährlich bzw. nach 300 Messungen erneuert werden. Weitere Hinweise sind der dem Prüfgerät beiliegenden Gebrauchsanweisung zu entnehmen.



Die Spezialflüssigkeit ist ätzend - deshalb Vorsicht beim Umgang und Berührung mit lackierten Flächen.

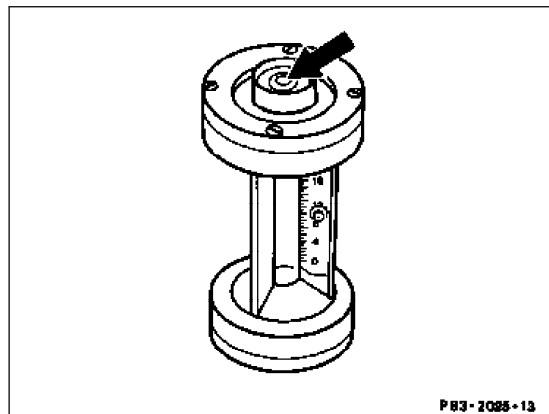
1 Standheizung bei einer Kühlmitteltemperatur < 40 °C einschalten.

2 Vor jeder Messung das Prüfgerät in der Senkrechten um 180° drehen; die Meßflüssigkeit muß vollständig durch den Gerätehohlkörper laufen.

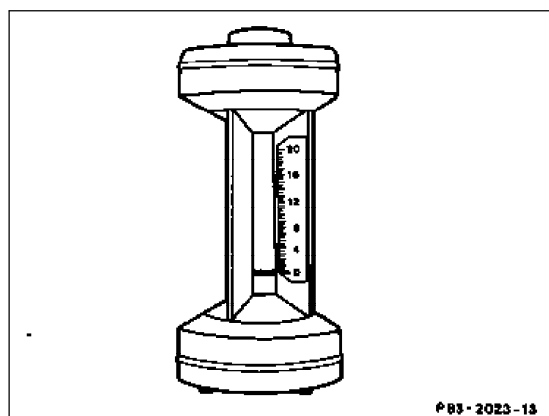


3 Prüfgerät wieder in Grundstellung bringen; Meßflüssigkeit läuft zurück.

4 Schutzkappe vom Ventil (Pfeil) abnehmen. Ventil mehrmals herunterdrücken. Dadurch entlüftet sich das Gerät.



5 Den 0-Punkt der Skalen-Anzeige mit dem Flüssigkeitsstand auf Übereinstimmung bringen.

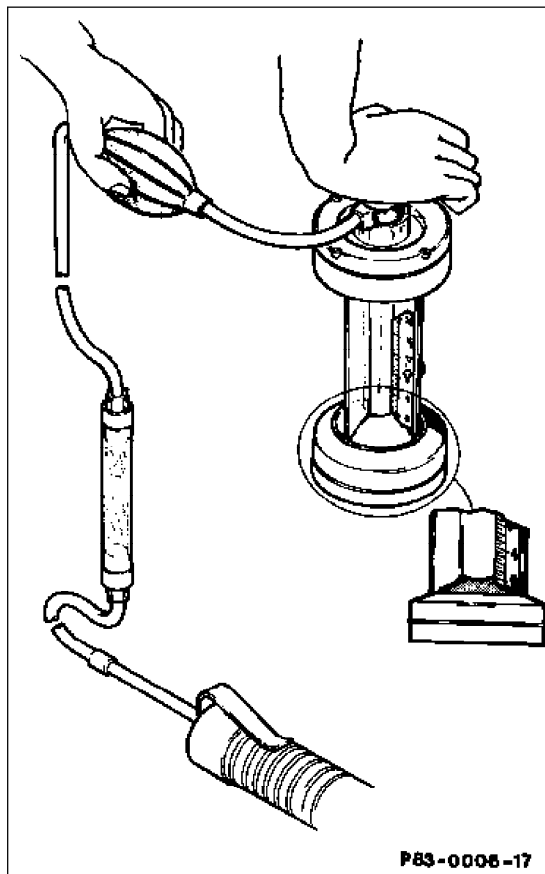


6 Nach ca. 5 Minuten Laufzeit der Standheizung Abgassonde in den Abgasaustritt einführen.

7 Gummi-Kupplungsstück der Abgassonde kräftig auf das Ventil des Prüfgerätes aufdrücken und während des ganzen Meßvorgangs aufgedrückt festhalten. Das Ventil wird dabei nach unten gedrückt. Prüfgerät senkrecht halten.

8 Gummibalg mit der anderen Hand 18 mal drücken. Anschließend Gummi-Kupplungsstück schnell vom Ventil abnehmen, damit das Gas nicht entweichen kann.

9 Prüfgerät viermal um 180° drehen, die Meßflüssigkeit muß bei jeder Drehung vollständig den Gerätehohlkörper durchlaufen.



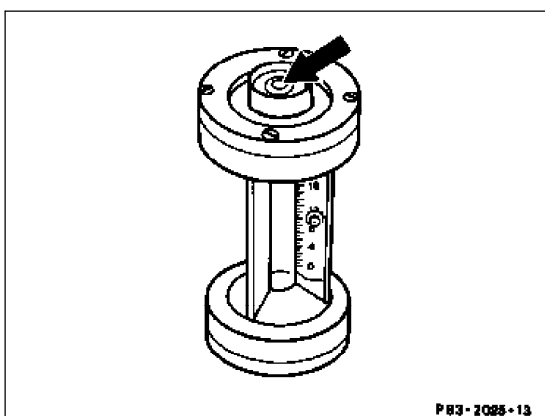
10 Prüfgerät senkrecht stellen und nach Beruhigung der Meßflüssigkeit CO₂-Wert ablesen.

Heizleistung	Vol. %

voll	10-13
halb	7-10

11 Gegebenenfalls Abgaswert einstellen, siehe Abschnitt C.

12 Nach beendeter Prüfung Abgassonde entfernen. Prüfgerät durch Drücken des Ventiles (Pfeil) entlüften, anschließend Schutzkappe auf das Ventil aufdrücken.



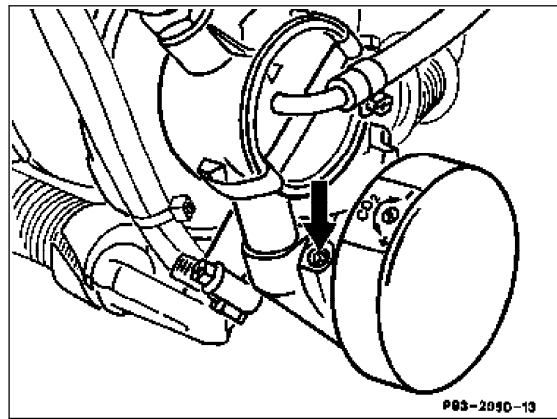
C. Abgaswert einstellen

Hinweis

Eine Umdrehung der Einstellschraube verändert den Abgaswert um ca. 0,5 Vol. %.

Eindrehen = CO₂ - Wert fällt

Ausdrehen = CO₂ - Wert steigt



- 1 Vordere Verkleidung im Radeinbau vorn links ausbauen.
- 2 Einstellschraube entsprechend verdrehen.
- 3 Abgaswert nach ca. 5 Minuten Laufzeit der Standheizung nochmals prüfen.
- 4 Läßt sich der Abgaswert nicht einregulieren:
 1. Kraftstoffdosierpumpe auf Funktion prüfen ([83-1122](#)).
 2. Brennluftgebläse läuft, erreicht aber nicht die vorgeschriebene Fördermenge, Brennluftgebläse erneuern ([83-5557](#)).
 3. Keramikvlies im Heizgerät verbrannt oder verkocht, Keramikvlies erneuern ([85-5772](#)).
- 5 Nach Abschluß der Prüfung, Standheizung ausschalten und Heizgeräteabdeckung montieren.